

3.2.2 Sources centrales et luminaires d'éclairage de sécurité

Luminaires Adressables

Planète 220/45 CG-S

Luminaire évacuation pour locaux tertiaires

3



www.marque-nf.com



Les points forts

Luminaire 100% LEDs

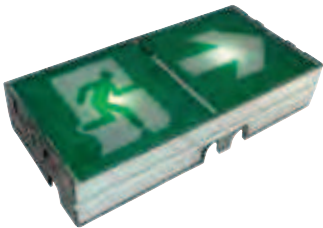
- Aucun relampage
- Basse consommation

Installation express

- Patère translucide en nid d'abeille pour une vraie fixation universelle et reprise instinctive des perçages existants
- Borniers sans vis : connecteurs automatiques
- Livré avec étiquettes de balisage configurables non collées

Intégration parfaite

- Boîtier discret et ultra plat (214 x 105 x 44 mm)
- Cadre d'encastrement
- Montage applique, plafond et drapeau avec kit signalétique



Caractéristiques techniques

- Luminaire 220 Vcc et Vac
- Tests automatiques, contrôles simplifiés avec source centrale ZB-S
- Utilisation possible en mode ADRESSABLE avec supervision
- Luminaire HQE : impact environnemental minimisé
- Haute Performance Énergétique : 1.7 W
- Certifié NF EN 60598.2.22 / NFC 71802
- 100% LEDs, aucun relampage
- Enveloppe compacte : 214 x 44 x 105 mm
- Livré avec étiquette de balisage configurable
- 7 entrées de câbles
- Patère translucide en nid d'abeille pour une fixation universelle
- Raccordement sur bornes sans vis
- Classe II

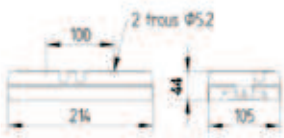
- Éclairage d'évacuation pour locaux tertiaires
- Établissements recevant du public ou des travailleurs
- Supermarchés, Centres Commerciaux
- Cinémas
- Discothèques
- Bureaux
- Idéal pour opérations de rénovation

Codes commandes

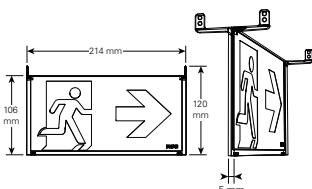
Produit	Référence	Boîtier	Alimentation	Consommation		Lampes	Flux en Lumens	IP	IK	N° de Certificat.	Poids (kg)
				en CA (VA)	en CC (W)						
Planète 220/45 CG-S	LUM22126	Epsilon	220 Vcc-ca	3,7	1,7	2 LEDs blanches	45	43	08	11111	0,5

Accessoires

Produit	Référence	
	LUM10540	Compatible LUM10534
	LUM10418	Compatible LUM10540
	LUM10534	
	LUM10490	Embout LUM11021 - Tournevis LUM11020



Montage avec accessoire kit tranche (LUM10540)



Planète 220/45 ES CG-S

Luminaire évacuation étanche pour locaux humides



www.marque-nf.com



Les points forts

- Luminaire 100% LEDs
- Aucun relampage
- Basse Consommation

Installation express

- Borniers sans vis : connecteurs automatiques
- Livré avec étiquettes de balisage configurables non collées
- Livré avec presse-étoupe

Intégration parfaite

- Boîtier discret et ultra plat (215 x 114 x 53 mm)
- Esthétique identique à l'enveloppe débrochable
- Option kit signalétique plafond (LUM10540)
- Possibilité de montage vertical (poteaux parkings)



- Éclairage d'évacuation pour environnements agressifs
- Industries
- Ateliers
- Locaux techniques
- Agro-alimentaire
- Parkings
- Circulations et escaliers extérieurs


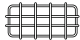


Caractéristiques techniques

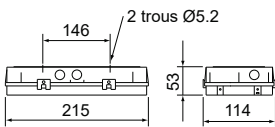
- Luminaire 220 Vcc et Vac
- Tests automatiques, contrôles simplifiés avec source centrale ZB-S
- Utilisation possible en mode ADRESSABLE avec supervision
- Luminaire HQE : impact environnemental minimisé
- Haute Performance Énergétique : 1.7 W
- Certifié NF EN 60598.2.22 / NFC 71802
- 100% LEDs, aucun relampage
- Étanche IP 66
- Enveloppe compacte : 215 x 53 x 114 mm
- Livré avec étiquette de balisage configurable
- 6 entrées de câbles
- Raccordement sur bornes sans vis
- Classe II

Codes commandes

Produit	Référence	Boîtier	Alimentation	Consommation		Lampes	Flux en Lumens	IP	IK	N° de Certificat.	Poids (kg)
				en CA (VA)	en CC (W)						
Planète 220/45 ES CG-S	LUM22127	Epsilon	220 Vcc-ca	3,7	1,7	2 LEDs blanches	45	66	08	11110	0,5

Accessoires

Produit	Référence
 Kit éclairage par la tranche	LUM10540
 Grille de protection	LUM10418
 Cadre d'encastrement	LUM10544
 Vis inviolable	LUM10490



Montage avec accessoire kit tranche (LUM10540)

